

Соблюдайте правила электробезопасности!



Уважаемые жители!

ВБЛИЗИ ДЕЙСТВУЮЩИХ ЭЛЕКТРОУСТАНОВОК

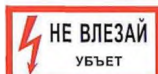
- ◆ **ЗАПРЕЩАЕТСЯ** посторонним лицам:
 - ▶ Открывать ограждения электроустановок, проникать и находиться на территории и в помещениях электросетевых сооружений, производить самовольные переключения и подключения в электрических сетях.
- ◆ **ЗАПРЕЩАЕТСЯ** под проводами линий и воздушными вводами в здание возведение каких-либо построек, складирование дров, соломы, разжигание костров.
- ◆ **ЗАПРЕЩАЕТСЯ** приближаться на расстояние менее 8 метров к оборванному проводу:
 - ▶ При обнаружении провисшего, а также оборванного провода, упавшего на землю, открытых дверей и люков электроустановок, а также поврежденной опоры линии электропередачи немедленно сообщить об этом по телефону ПРЯМОЙ ЛИНИИ ЭНЕРГЕТИКОВ МРСК Центра и в район электросетей (РЭС).
 - ▶ Место, где находится упавший провод, необходимо по возможности оградить в радиусе 8–10 м, выставить охрану и никого не допускать до прибытия аварийной бригады.

Уважаемые родители!

- ◆ **ПРЕДУПРЕЖДАЙТЕ** детей об опасности поражения электрическим током.
- ◆ **ЗАПРЕЩАЙТЕ** детям влезать на опоры линий электропередачи, проникать в электроустановки или в технические подвалы жилых домов, где находятся провода и коммуникации.
- ◆ В указанных местах нанесены предупредительные специальные знаки или укреплены соответствующие плакаты. Пренебрегать ими, а тем более снимать их недопустимо!



Для предупреждения об опасности поражения электрическим током



Для предупреждения об опасности подъема по конструкциям, при котором возможно приближение к токоведущим частям, находящимся под напряжением



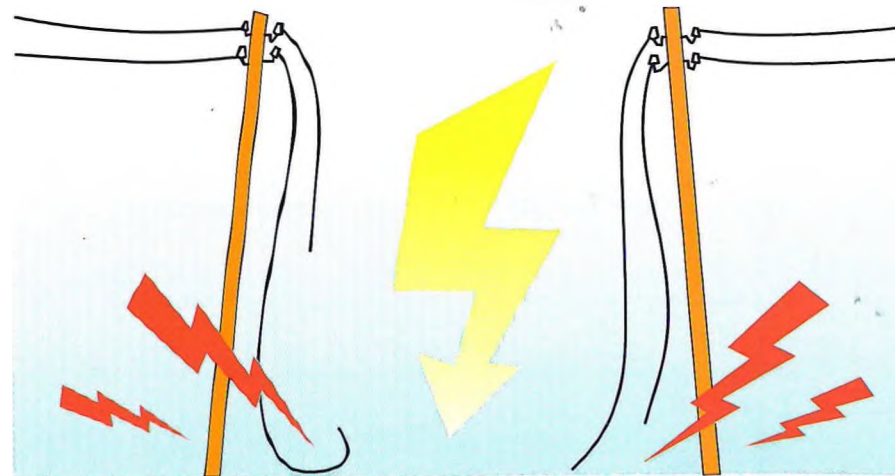
Для предупреждения об опасности поражения электрическим током

- ◆ **НАПОМИНАЙТЕ** детям, что нельзя набрасывать на провода проволоку и другие предметы, разбивать изоляторы, открывать лестничные электрощиты и распределительные устройства, находящиеся в подъездах жилых домов, запускать воздушных змеев под проводами и вблизи линий электропередачи.
- ◆ В случае попадания воздушного змея в провода ЛЭП ни при каких обстоятельствах не пытаться его снять, прикасаясь к веревке или поднимаясь на опору ЛЭП.

БЕРЕГИТЕ СЕБЯ И СВОИХ БЛИЗКИХ!

ПРАВИЛА ПОВЕДЕНИЯ ВБЛИЗИ ДЕЙСТВУЮЩИХ ЭЛЕКТРОУСТАНОВОК

Памятка



8 800 50 50 115 или 13 50

8 800 50 50 115 или 13 50